

ISTRUZIONI DI FISSAGGIO PRESA DI FORZA AL CAMBIO

TWIN-POWER

1) Per garantire il corretto fissaggio e funzionamento della presa di forza (pos.5) è necessario:

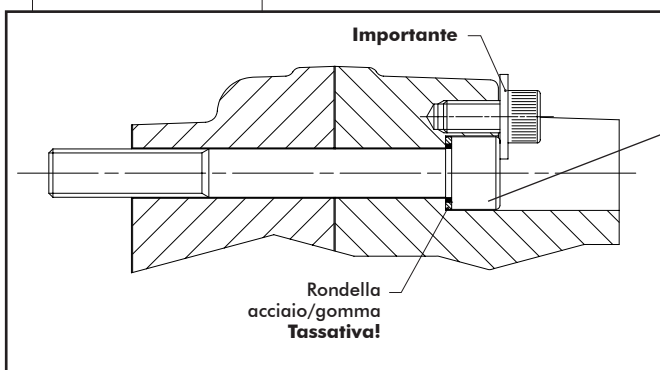
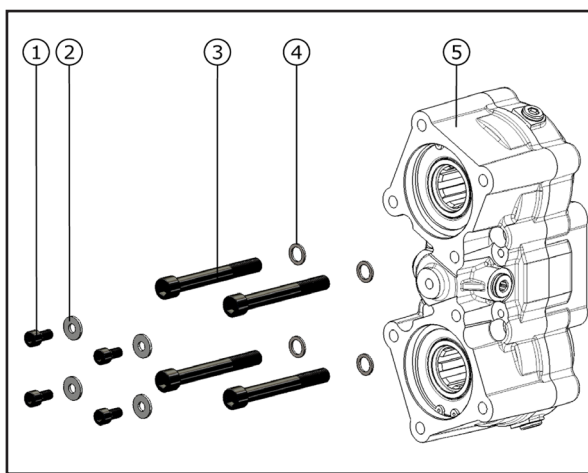
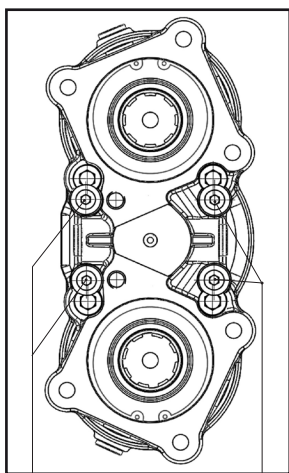
- Serrare le 4 viti M12 (pos.3) - (utilizzando frenafili tipo medio - Loctite 242) con le relative rondelle acciaio/gomma (pos.4) e coppia di serraggio di 80 Nm. ■

N.B. In fase di montaggio accertarsi che le 4 viti **NON** si blocchino in fondo al foro filettato del cambio, ma fissino saldamente il CORPO PTO al cambio stesso.

- Montare le 4 viti M8 (pos.1) con le relative rondelle (pos.2) in modo da bloccare le viti M12 ed impedirne un eventuale svitamento dovuto a vibrazioni. Coppia di serraggio di 25 Nm.



■ Per i cambi in alluminio la coppia di serraggio deve essere diminuita del 30%.
Nota per la coppia di serraggio: le coppie di serraggio indicate sono puramente indicative e non sostituiscono le indicazioni date dal costruttore del veicolo o dal costruttore del cambio.



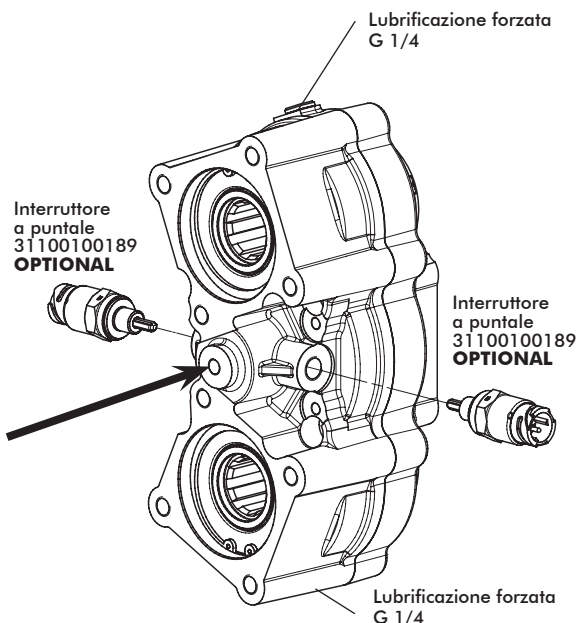
La testa della vite TCE M12 deve sporgere circa 0.4mm dal piano fresato del corpo PTO.

2) Ripristinare il livello di olio nel cambio e verificare, accendendo il veicolo, che non ci siano perdite.

ATTENZIONE: la PTO ha una certa capienza, quindi è necessario aggiungere olio, oltre a quello presente originariamente (circa 0,8 litri).

3) Procedere con il montaggio della pompa o flange cardaniche previste.

4) Montare il raccordo dell'aria nel foro da G 1/8, accendere il veicolo ed effettuare alcune manovre di innesto/disinnesto a vuoto, per verificare che il montaggio sia stato eseguito correttamente.



Data: Giovedì 26 settembre 2013

Codice foglio: 99700100623 Rev: AA

pag.1

OMFB

HYDRAULIC COMPONENTS

O.M.F.B. Hydraulic Components

We reserve the right to make any changes without notice.

Edition 2002.11 No reproduction, however partial, is permitted.


Via Cave, 7/9 25050 Provaglia d'Iseo (Brescia) Italy Tel.: +39.030.9830611

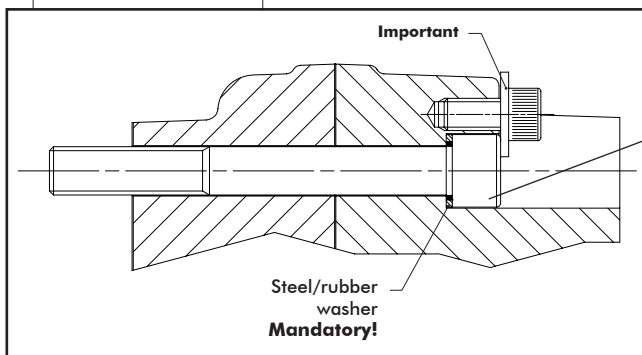
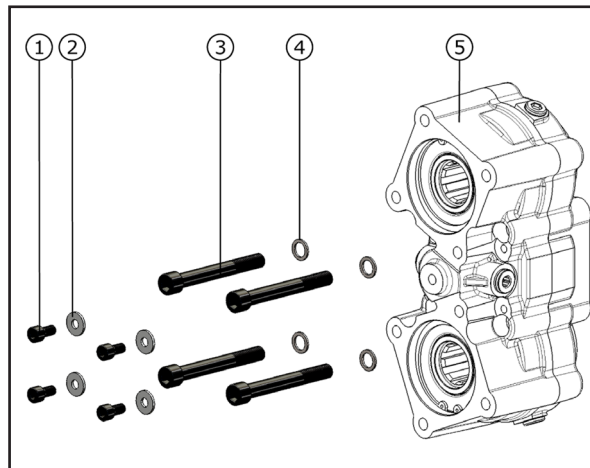
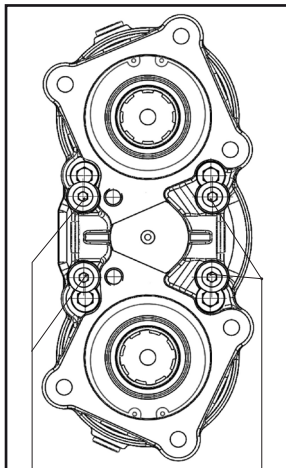
Fax: +39.030.9839207-208 Internet: www.omfb.it e-mail: info@omfb.it

PTO FITTING INSTRUCTION

TWIN-POWER

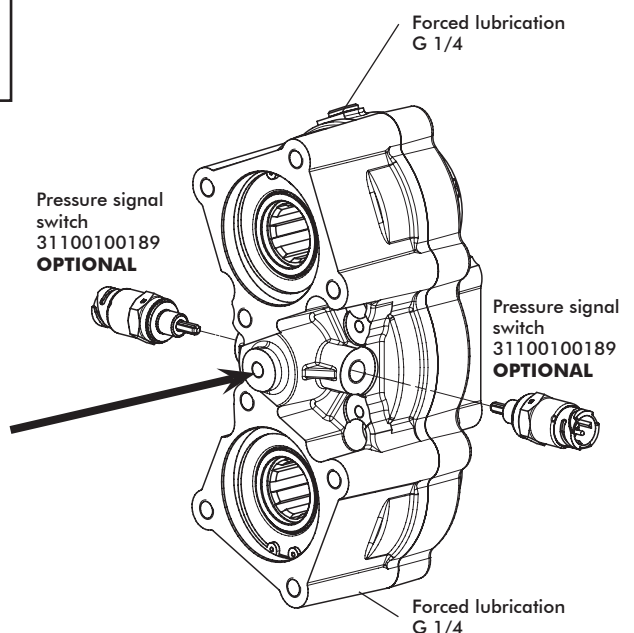
- 1) In order to guarantee the proper fitting and the correct PTO (pos.5) functioning it is important to:
- Tight the 4 screws M12 (pos.3) - (add sealant medium type - Loctite 242) as well as the relative washers steel/rubber (pos.4) and tightening torque of 80 Nm. ■
 - N.B.** While mounting the PTO on the gearbox please make sure that the 4 hex screws **DO NOT** get stuck at the end of the gearbox thread parts.
 - Fit the 4 screws M8 (pos.1) as well as the relative washers (pos.2) in order to secure the M12 screws to prevent them to come loose because of vibrations. Tightening torque of 25 Nm.

 ■ For some aluminium gearboxes the tightening torque needs to be reduced by 30%.
Note on the tightening torque: the tightening torques reported are only means as a guide and do not replace the indications given by the vehicle's manufacturer of the gearbox manufacturer.



The head of the M12 screw has to stick out approx. 0.4mm from the machined surface of the PTO.

- 2) Fill up the gearbox with oil, make sure there are no leakages at all.
WARNING: the PTO requires a certain amount, therefore pour oil consequently (approx. 0.8 litres).
- 3) Fit the hydraulic pump and or flange onto PTO output shaft.
- 4) Mount the G 1/8 air fitting into the proper seat; switch on the vehicle and engage/disengage PTO for a while in order to check everything is correct.



pag.2

O.M.F.B. Hydraulic Components

We reserve the right to make any changes without notice.

Edition 2002.11 No reproduction, however partial, is permitted.

Via Cave, 7/9 25050 Provaglio d'Iseo (Brescia) Italy Tel.: +39.030.9830611
Fax: +39.030.9839207-208 Internet:www.omfb.it e-mail:info@omfb.it

OMFB

HYDRAULIC COMPONENTS