

PRESA DI FORZA A COMANDO PNEUMATICO

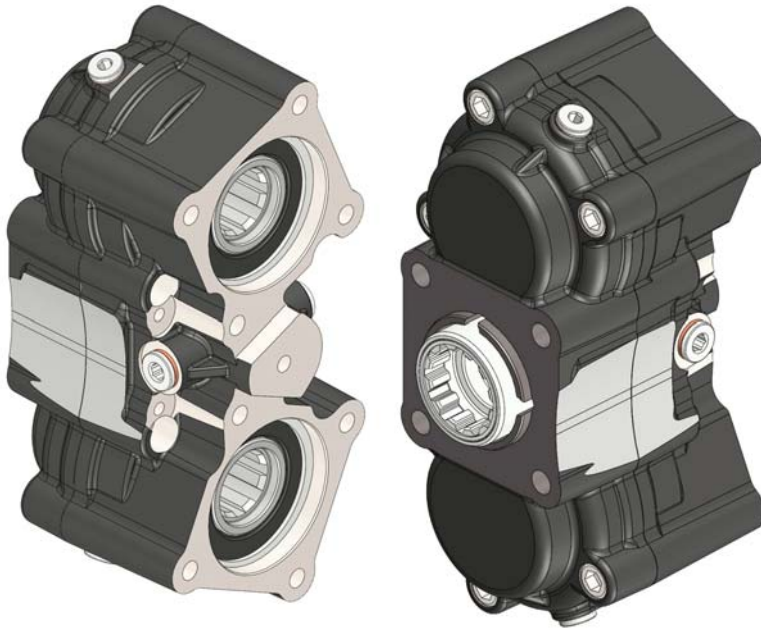
PNEUMATIC LUTCH POWER TAKE-OFF TWIN-POWER

CODICE PTO
PTO CODE

010-039

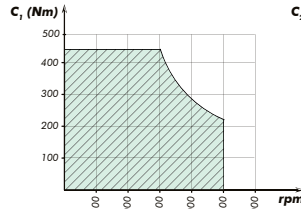
CAMBIO
GEARBOX

**ZF/MERCEDES/
EATON/VOLVO**

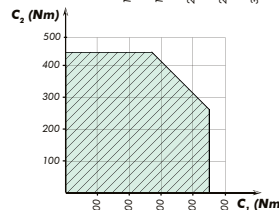
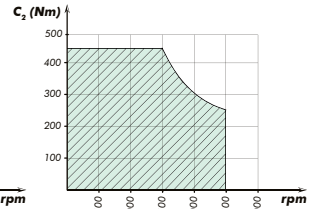


CONDIZIONI DI FUNZIONAMENTO / WORKING CONDITIONS

COPPIE PRELEVABILI PER IMPIEGO SINGOLO ALBERO ALTO
MAX TORQUE HIGH SHAFT SINGLE USE



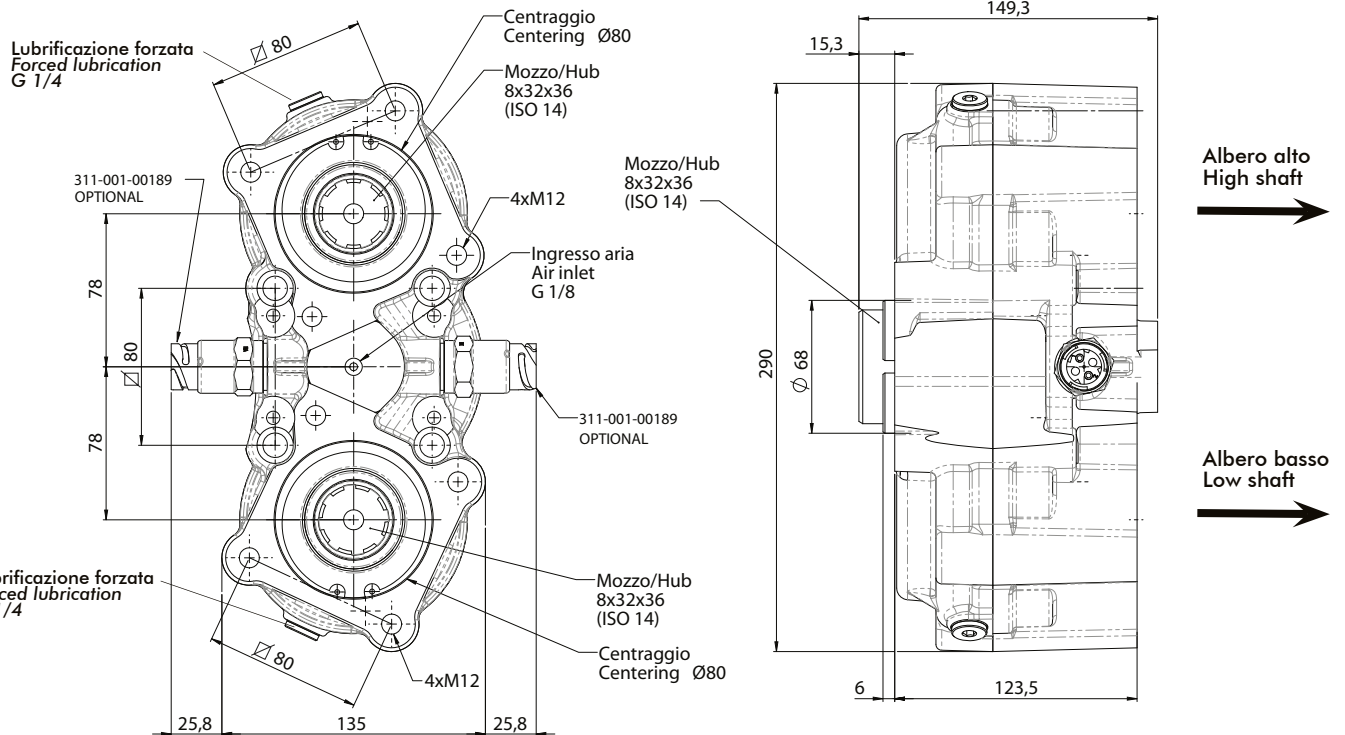
COPPIE PRELEVABILI PER IMPIEGO SINGOLO ALBERO BASSO
MAX TORQUE LOW SHAFT SINGLE USE



COPPIE PRELEVABILI PER IMPIEGO SIMULTANEO DEI 2 UTILIZZI
MAX TORQUE FOR USING 2 OUTPUTS SIMULTANEOUSLY

Il grafico qui riportato, che indica il prelievo di coppia in funzione del numero di giri, riguarda solamente la PTO. È necessario verificare il limite di prelievo di potenza dal cambio prima di effettuare l'applicazione.
The graph indicating the allowed torque according to the RPM refers to the PTO only. It is necessary to check the torque limit of the gearbox before fitting the PTO.

Rapporto interno / Internal ratio 1:1,27



| Codice PTO PTO code | Versione Version | Giri pto a 1000 giri motore Pto ratio@1000 eng.rpm rpm | Coppia massima Max torque sulla singola uscita on single output | Rotazione Rotation | Kit montaggio Mounting kit | Peso Weight Kg |
|------------------------|---------------------|---|--|--------------------------|----------------------------------|----------------------|
| 010-039-12170 | 217 | Vedi indice See index | 450 Nm | Vedi indice See index | Vedi indice See index | 17,9 |